

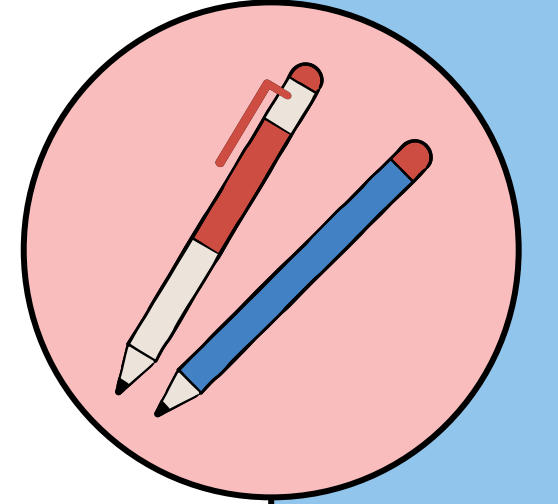
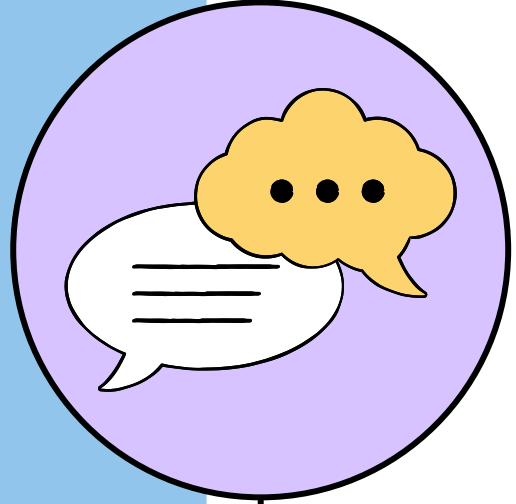


www.terapotikakademi.com



LGS TANITIM SUNUMU

Okul PDR Servisi



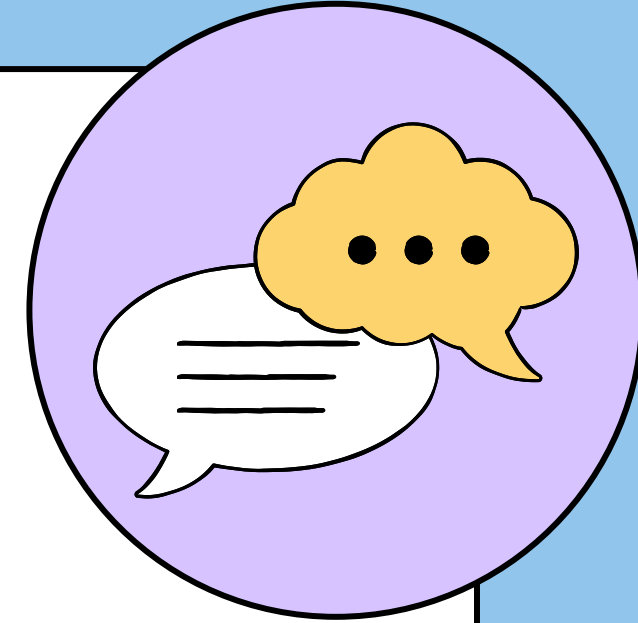
LGS NEDİR?

Açılımı
Liselere Geçiş Sistemi (Sınavı)

Amacı Nedir?
Ortaöğretim kurumlarına öğrenci seçmek amacıyla yapılan bir sınavdır.

Ne Zaman Uygulanmaya Başladı?
2017-2018 Eğitim-öğretim yılından itibaren uygulanmaktadır.

Sizler LGS hakkında neler biliyorsunuz?



KAÇ OTURUM KAÇ DAKIKA



Sözel ve sayısal olmak üzere 2 oturumdan oluşmaktadır.



İki oturum toplam 155

dakikadır.



Toplam soru sayısı 90'dır.

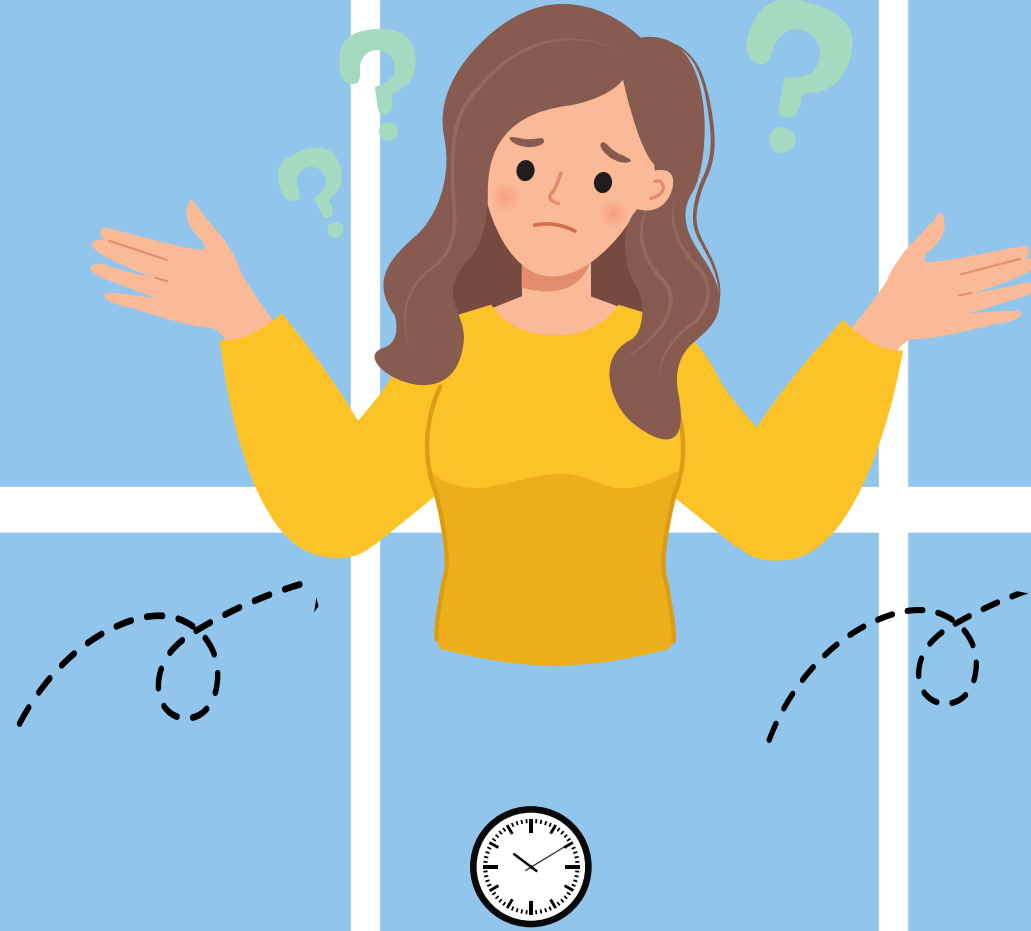
OTURUM İÇERİKLERİ

SÖZEL

- TÜRKÇE
20 SORU
- T.C İNKILAP TARİHİ
10 SORU
- DİN KÜLTÜRÜ VE AHLAK
BİLGİSİ
10 SORU
- İNGİLİZCE
10 SORU

SAYISAL

- MATEMATİK
20 SORU
- FEN BİLİMLERİ
20 SORU





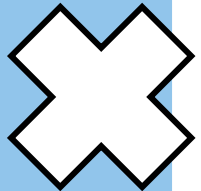
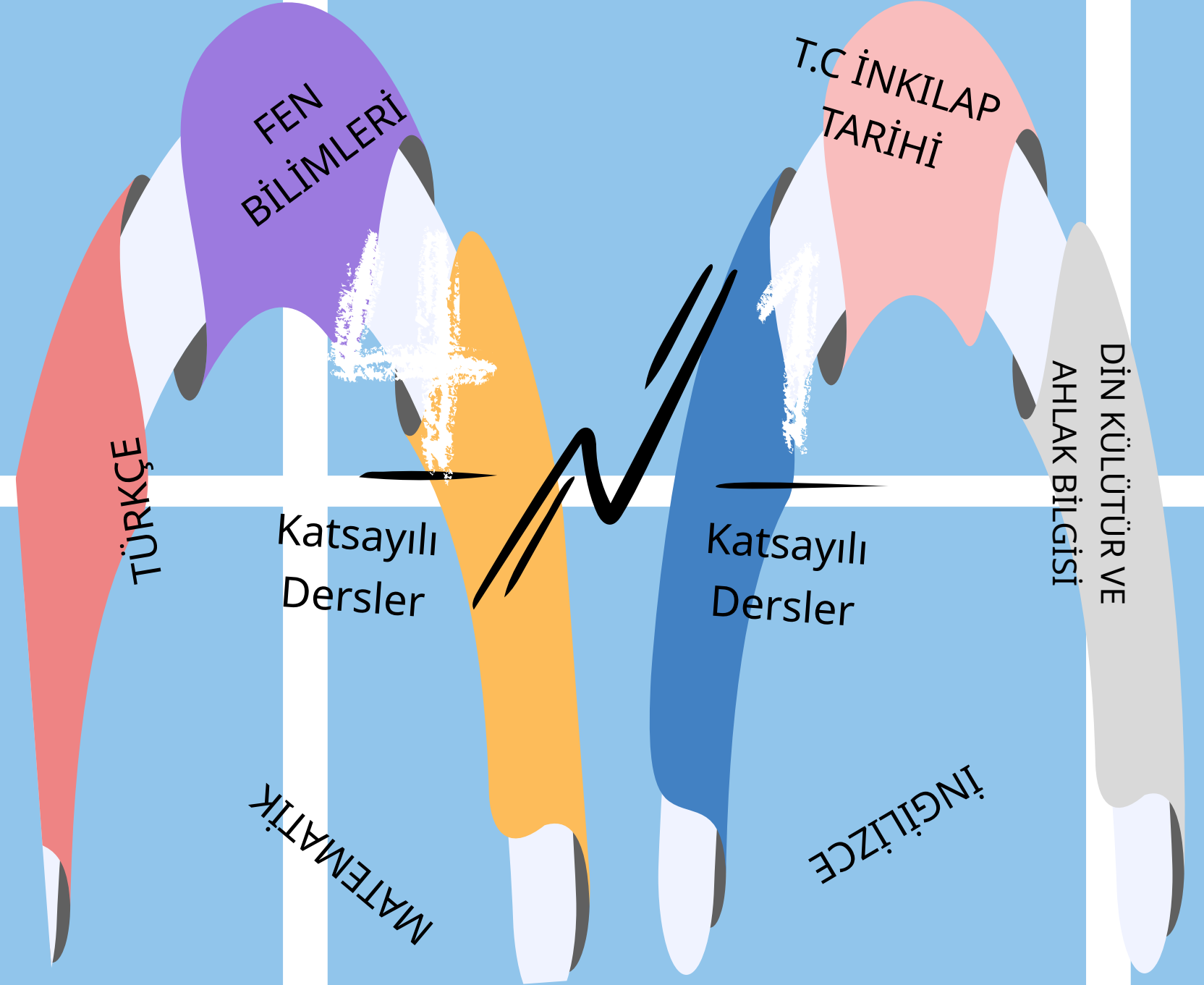
1.OTURUM
75 DAKİKA

2.OTURUM
80 DAKİKA

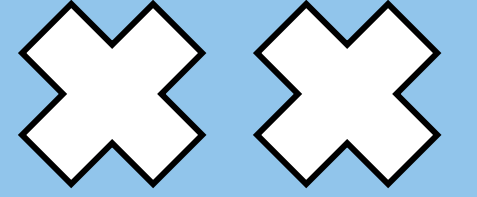


KATSAYI

-  Katsayı, bir sınavda her net başına alınan puana denmektedir.
-  LGS'deki derslerin kat sayılarını sağdaki tabloda görebilirsiniz.



LGS HAKKINDA BİLGİLER



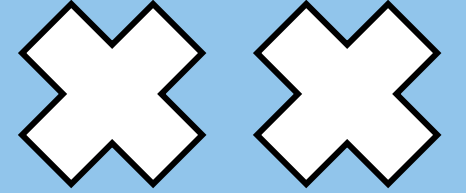
LGS'de sadece 8. sınıf konularından sorular çıkmaktadır.

3 YANLIŞ 1 DOĞRUYU
GÖTÜRMEKTEDİR.

Çoktan seçmeli test olarak uygulanmaktadır.





LGS HAKKINDA BİLGİLER

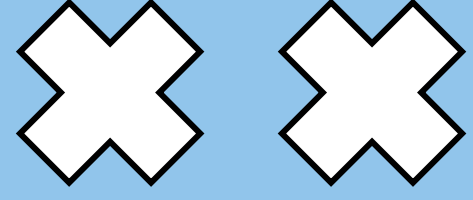


LGS'de sadece 8. sınıf konularından sorular çıkmaktadır.

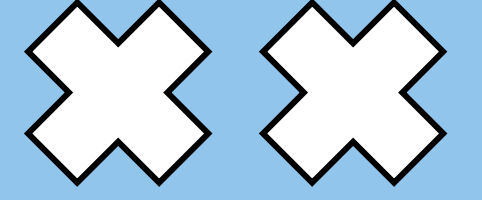
Sınav katılım GÖNÜLLÜLÜK esasına dayalıdır.

-  Sınav çoktan seçmeli test olarak uygulanmaktadır.
-  A-B-C-D olmak üzere 4 şıktan oluşmaktadır.





TERCİH İŞLEMLERİ



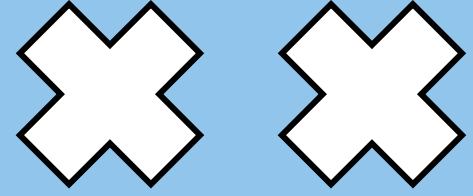
MERKEZİ YERLEŐTİRME



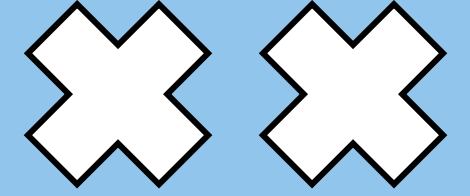
YEREL
YERLEŐTİRME



PANSİYOLU
OKULLAR



YEREL YERLEŐTİRME



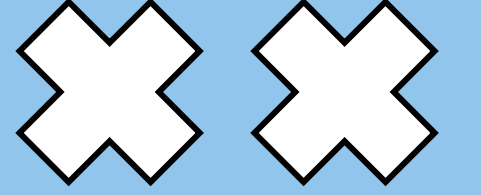
 Ortaöğretim başarı puanına (OBP) göre öğrencilerin tercih yaptıkları bölümdür.

Pansiyonlu okullar hariç 5 tercih hakkı  bulunmaktadır.

“ Yerel yerleőtirme tercihi yapmak zorunlu olup, tercih yapmayan öğrencilere diğeri tercih ekranları açılmayacaktır. ”



MERKEZİ YERLEŐTİRME

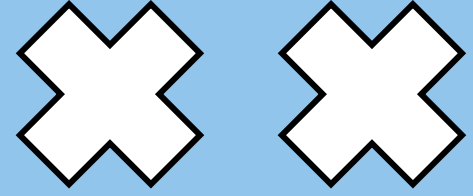


Öğrencilerin LGS sonuçlarına göre tercih yaptıkları bölümdür.

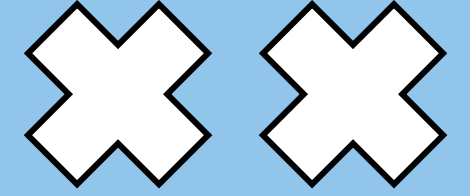
Sınavla alan
10 OKUL
tercih edilebilir.

Herhangi bir okula
yerleşememesi durumunda;
sınavsız öğrenci alan (yemel
yerleőtirme) okul tercihlerine
göre yerleőtirme işlemleri
yapılır.






PANSİYONLU OKULLAR

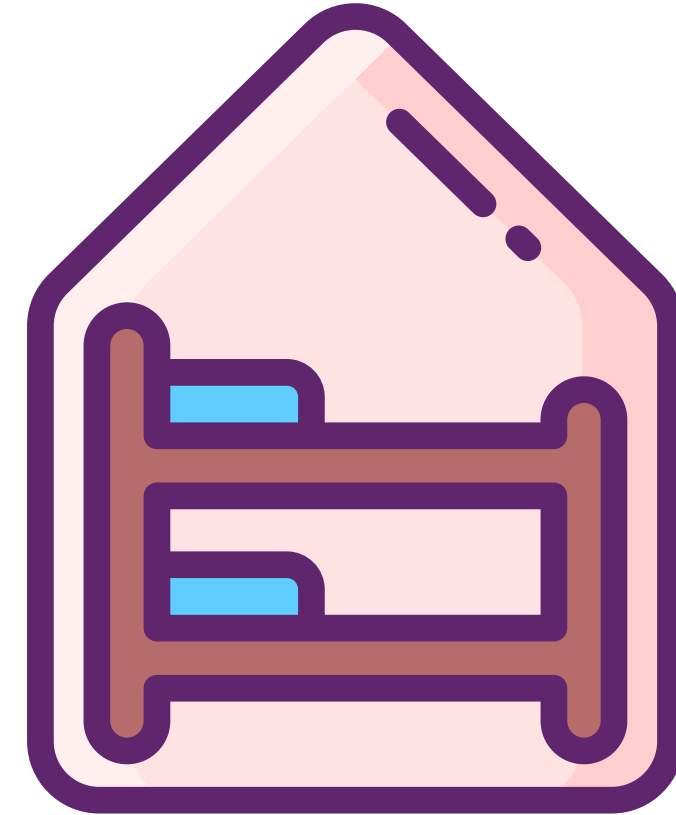


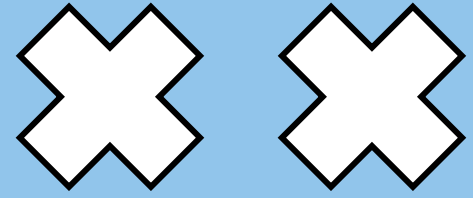
 Pansiyonlu okul tercihleri yapılırken ikametgah bölgesinden seçme zorunluluğu yoktur.

Toplamda yerel yerleştirme tercihleri haricinde 5  tercih yapılabilmektedir.

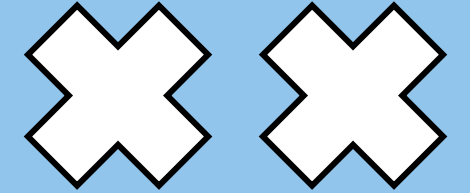




Pansiyonlu okul tercihleri yapılırken hangi öğrenci grubuna ait pansiyon olduğuna dikkat edilmedir.





YETENEK SINAVIYLA ÖĞRENCİ ALAN OKUL TERCİHLERİ



-  Yetenek sınavı ile öğrenci alan okullara başvurular e-okul üzerinden yapılmaktadır.
-  Okullar sıralamayı Yetenek Sınavının %70'ini ve Öğretim Başarı Puanının %30'unu baz alarak oluşturmaktadır.

” Spor yalnız beden kabiliyetinin bir üstünlüğü sayılmaz. İdrak ve ahlâk da bu işe yardım eder. Zekâ ve kavrayışı kısa olan kuvvetliler , zekâ kavrayışı yerinde olan daha az kuvvetlilerle başa çıkamazlar. Ben Sporcunun zeki ,çevik aynı zamanda ahlâklısını severim.

Mustafa Kemal Atatürk

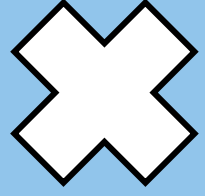


HATIRLATMA

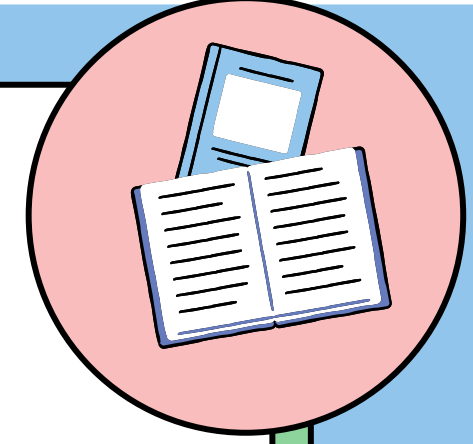
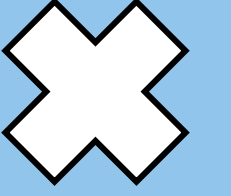
Başvuru yaparken en fazla 2 okul türü ve o okul türünden en fazla 1 okula başvuru yapabiliriz.

(Yıldan yıla tercih sayıları değişiklik gösterebilir)





www.terapotikakademi.com



Dinlediğiniz için teşekkür ederim.



Sunumumuz burada sona ermiştir.

